

# Qu'est-ce que *Biblionet*?

**Performant et flexible, *Biblionet* est un un système intégré de gestion de bibliothèque conçu pour gérer efficacement les documents physiques et numériques.**



**Choisir *Biblionet*, parce que :**

---

- Interface conviviale
- Courbe d'apprentissage rapide
- Gestion et entretien du logiciel minimal
- Mise à jour du logiciel simple
- Fonctions de catalogage avancées
- Gestion de tous les types de médias

***Biblionet* offre également les modules suivants :**

---

- Importations et exportations en format ASCII, code MARC, etc.
- Modules de gestion des abonnés, des documents, des réservations, des prêts et de la circulation
- Outils de recherche sophistiqués
- Gestion et indexation des périodiques
- Gestion du calendrier du centre de documentation
- Interrogation simultanée d'autres catalogues de bibliothèques sous la norme Z39.50
- Gestion simultanée de plusieurs succursales
- Utilisation de tables d'autorités
- Édition de rapports personnalisés
- Gestion et indexation de documents électroniques
- Gestion de veilles documentaires
- Gestion de location de documents
- Gestion des livres électroniques :
  - Achat et prêt
- Publication du catalogue sur Internet
- Module d'acquisition :
  - Suivi budgétaire
  - Bons de commande
  - Gestion des suggestions d'achat

---

Biblionet fonctionne autant en poste autonome qu'en architecture « client/serveur ». Dans tous les cas, plusieurs postes de consultation accèdent au catalogue à l'intérieur d'un réseau Intranet/Internet afin d'effectuer des opérations de recherche et de consultation. Biblionet fonctionne sur les systèmes d'exploitation Windows et Macintosh.

***Biblionet*, pour gérer votre bibliothèque de A à Z**

*Concepts logiques 4DI inc.*

1375, boulevard Choquette, Saint-Hyacinthe (Québec) J2S 6E9

Téléphone : 450 250-2391 / Télécopieur : 450 250-2394

[www.c4di.qc.ca](http://www.c4di.qc.ca)

# Recherche et publication sur Internet

Une façon efficace pour publier l'information sur Internet

**Biblionet**  
Système Intégré de Gestion de Bibliothèque

- Affichage personnalisé
- Hyperlien vers la notice détaillée
- Choix du tri d'affichage
- Navigation à la « Google »
- Lien vers les pages anglophones
- Approche Web 2.0

Panier	Cote dewey	Titre	Support
<input type="checkbox"/>	J 784.19	Marchon-Arnaud, Catherine, <a href="#">En avant la musique</a> , Hachette, Les Petits chefs,	VOL
<input type="checkbox"/>	ALB	<a href="#">En avant la musique</a> , Presses Aventure ;, Bob l'éponge,	VOL
<input type="checkbox"/>	ALB	<a href="#">En avant la musique</a> , Presses Aventure ;, Dora l'exploratrice.,	VOL
<input type="checkbox"/>	RJ MAJ	Major, Henriette, 1933-2006., <a href="#">En avant la musique I : roman</a> , P. Tisseyre, Papillon.,	VOL
<input type="checkbox"/>	PRF-133	Mes Aieux (Groupe musical), <a href="#">En famille de la musique gossée à la main par des artisans de chez nous-[disque compact]</a> , Victoire,	CD
<input type="checkbox"/>	RJ DAN v.3	Anterny, Fredrick d', 1967-, <a href="#">Éola, princesse de lumière. 3. Le prince de la musique</a> ., P. Tisseyre, Papillon.,	VOL
<input type="checkbox"/>	811.54	Cohen, Leonard, 1934-, <a href="#">étrange musique étrangère</a> , éditions de l'Hexagone, Poésie,	VOL
<input type="checkbox"/>	780.94 REF	<a href="#">Histoire de la musique : la musique occidentale du Moyen Age à nos jours</a> , Bordas, Collection Marc Honegger,	VOL
<input type="checkbox"/>	927.84	Bélique, Pierre, 1910-, <a href="#">Ils ont été la musique du siècle</a> , s.n.],	VOL
<input type="checkbox"/>	JD +J784.19	Ardley, Neil, <a href="#">Instruments de musique</a> , Gallimard, Les yeux de la découverte.,	VOL

Un engin de recherche pour les plus exigeants

English @ ?

Dans tous les sites Localisation Toutes Chercher dans la sélection

Recherche avancée Ajouter un critère Supprimer un critère

Rechercher dans Opérateur Que cherchez-vous?

Sujets contient musique instrum

Et Sujets ne contient pas baroque

Sauf Support est égal à Disque compact

Termes exacts Expression exacte

Périodiques seulement Utiliser le thésaurus

Trier les résultats par : Auteur >

Nombre d'enregistrements par page: 10 enregistrements

Lancer la recherche

- Recherche simple
- Recherche multi-critères
- Choix des champs de recherche
- Utilisation d'un thésaurus
- Choix du tri d'affichage
- Choix de la succursale visée

**Biblionet**, pour gérer votre bibliothèque de A à Z

## Un affichage de la fiche de catalogue qui parle

- Surbrillance des termes de la recherche
- Visualisation de la notice
- Visualisation du détail des exemplaires
- Hyperlien sur les champs normalisés
- Affichage de la page couverture
- Réservation du document



### Bibliothèque La Plus Proche de Chez-Vous

No d'utilisateur :  Mot de passe :

Afficher le panier Suggestion d'acquisition

English

Aide

Coordonnées

---

Recherche +

Recherche avancée

Nouveautés

Dossier personnel

Résumé de lecture

Quitter la session

---

Google Book

Wikipédia

Projet Gutenberg

Dans tous les catalogues

Titre  le barbe et ses secret

Trié par : Titre

Précédant Suisvant

Titre: **Le barbecue et ses secrets: les meilleures recettes, conseils et astuces d'un as du barbecue**

Mention de responsabilité: Rockin' Ronnie Shewchuk ; traduit de l'anglais par Lorraine Gagné.

Auteur: [Shewchuk, Ron](#)

Éditeur: Varennes : [Ada éditions](#), 2010.

Description Physique: vi, 394 p. : ill. en coul. ; 24 cm. 394

Collection:

Adresse URI:

Entrées secondaires

Sujets: [Cuisine au barbecue](#)  
[Cuisson sur planche](#)  
[FRA](#)

Langue: [FRA](#)

Cote: 641.5784

Notes:



---

Détails des exemplaire

No d'inventaire	Cote	Localisation	Type	Statut	Retour prévu	Site
15365199	641.5784	Bibliothèque	Adultes documentaires	Présent	00/00/00	Bibliothèque de Rigaud

## Consultation du dossier de l'abonné



### Bibliothèque La Plus Proche de Chez-Vous

No d'utilisateur : a4 Mot de passe :

Afficher le panier Suggestion d'acquisition (Utilisateur courant : Josée LEBRASSEUR)

English

Aide

Coordonnées

---

Recherche +

Recherche avancée

Nouveautés

Dossier personnel

Résumé de lecture

Quitter la session

---

Google Book

Wikipédia

Projet Gutenberg

Dans tous les catalogues

Titre  le barbe et ses secret

Trié par : Titre

Précédant Suisvant

Dossier de : LEBRASSEUR Josée

Bonnes nominales

Veille documentaire

Modifier le mot de passe

Documents déjà lus

4 documents en main			
	Cote dewey	Titre	Retour prévu
<a href="#">Renouveler</a>	005.369	<a href="#">Excel 2003 : top 100 : trucs &amp; astuces</a>	10-04-06
<a href="#">Renouveler</a>	641	<a href="#">Cuisine facile et délicieuse</a>	10-04-06
<a href="#">Renouveler</a>	JA ALB	<a href="#">Coucou: apprendre des mots.</a>	10-04-06
<a href="#">Renouveler</a>	ALB	<a href="#">Coucou: prêt pour l'école.</a>	10-04-06

---

0 réservation effectuée

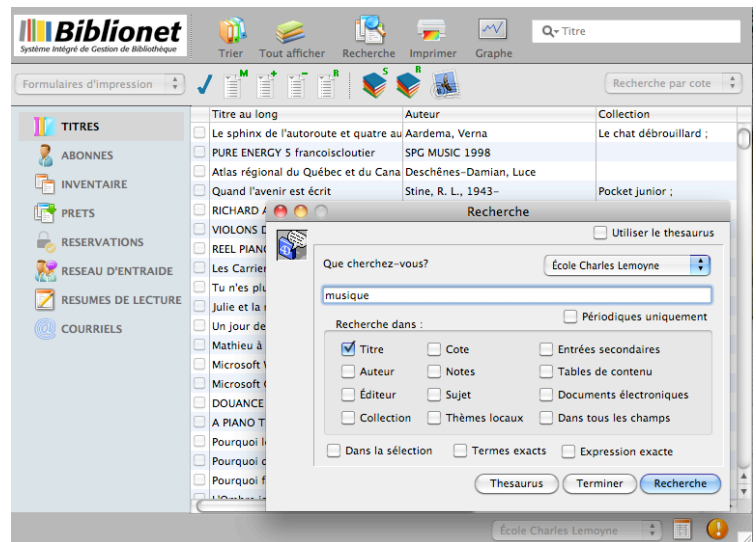
Cote dewey	Titre	Statut	Position dans la file d'attente

- Accès aux documents empruntés et réservés
- Renouvellement des documents
- Modification des données nominales
- Visualisation de l'historique de prêts
- Création de veilles documentaires

# Catalogage et circulation

## Les informations au bout des doigts

- Accès aux différentes sections du catalogue sous forme de listes
- Navigation en utilisant l'analogie d'un fureteur Internet
- Engin de recherche simple et efficace
- Tri en cliquant sur l'en-tête d'une colonne
- Impression de rapports
- Production de graphes
- Gestion de l'inventaire
- Envoi des listes par courriel



## Un bordereau de saisie simple mais efficace

- Bordereau associé aux monographies
- Bordereau associé aux tomes et aux séries
- Bordereau associé aux troupes
- Bordereau associé aux périodiques
- Utilisation de tables d'autorités :
  - Auteurs
  - Collections
  - Éditeurs
  - Vedettes-matières
- Insertion de documents électroniques
- À partir du module d'acquisition :
  - Gestion des suggestions d'achat
  - Liens avec fournisseurs
  - Production de bons de commande
- Gestion des pages «couverture»
- Gestion des documents physiques
- Bordereau pour le catalogage MARC

**Biblionet**, pour gérer votre bibliothèque de A à Z

## La circulation, une affaire quotidienne

École Charles Lemoyne | Mode prêt

Calendrier no 1 |  Gestion par famille |  Son | Formulaires d'impression |  Afficher les alertes de retards

Abonnés: A1683895  
GUILLAUME TREMBLAY  
Groupe de travail : 202  
Type d'usager : premier cycle

Déjà en main 1 | Amendes 0,00 \$  
Fin de l'abonnement 00/00/00  
Membres de la famille 1

Document: Retour prévu 00/00/00 | Cote | Prêt | Prix 0,00 \$

Cote	No d'exemplaire	Statut	Titre	Retour prévu	Amende
791.4 LIM	4364	Sorti	De l'autre côté de l'écran	10-06-04	0,00\$

Renouveler | Sélectionner | Date de retour | Déjà lus | Paiements | Retour | Imprimer

- Gestion des prêts à date fixe
- Gestion des retours
- Gestion des mises de côté
- Gestion des documents en réparation
- Gestion des réservations
- Visualisation du dossier d'emprunt en temps réel
- Gestion des transactions par famille
- Gestion des renouvellements
- Impression d'un bordereau de prêt (individuel ou par famille)
- Gestion des abonnements
- Création d'un abonné à partir de la circulation
- Accès direct au dossier de l'abonné à partir de la fenêtre de circulation

## La réservation : deux approches dans un même outil

### Réservation régulière

Permet d'ajouter un document dans la liste des réservations. Le document sera disponible pour l'abonné lors du retour d'un exemplaire de celui-ci.

### Réservation à date fixe

Permet de réserver un document à une date précise dans le temps. Tant et aussi longtemps que la date n'est pas atteinte, le document demeure disponible pour les autres abonnés.

École Charles Lemoyne | Mode réservation

Début 27/04/2011 à 00:00 | Fin 27/04/2011 à 00:00 |  Avec transport |  Afficher les alertes de retards

Abonnés: A1683895  
GUILLAUME TREMBLAY  
Groupe de travail : 202  
Type d'usager : premier cycle

Déjà en main 1 | Amendes 0,00 \$  
Fin de l'abonnement 00/00/00  
Membres de la famille 1

Document: Retour prévu 00/00/00 | Cote | Réserve | Prix 0,00 \$

Cote	No d'exemplaire	Statut	Titre	Retour prévu	Amende
791.4 LIM	4364	Sorti	De l'autre côté de l'écran	10-06-04	0,00\$

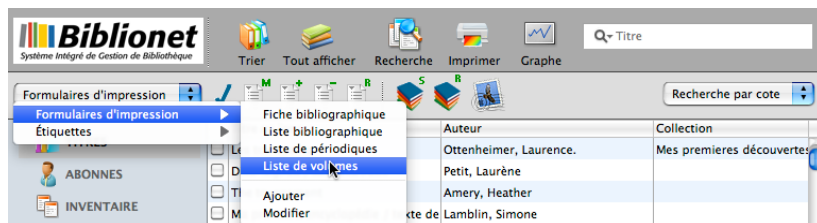
Renouveler | Sélectionner | Date de retour | Déjà lus | Paiements | Retour | Imprimer

# Les rapports et les statistiques

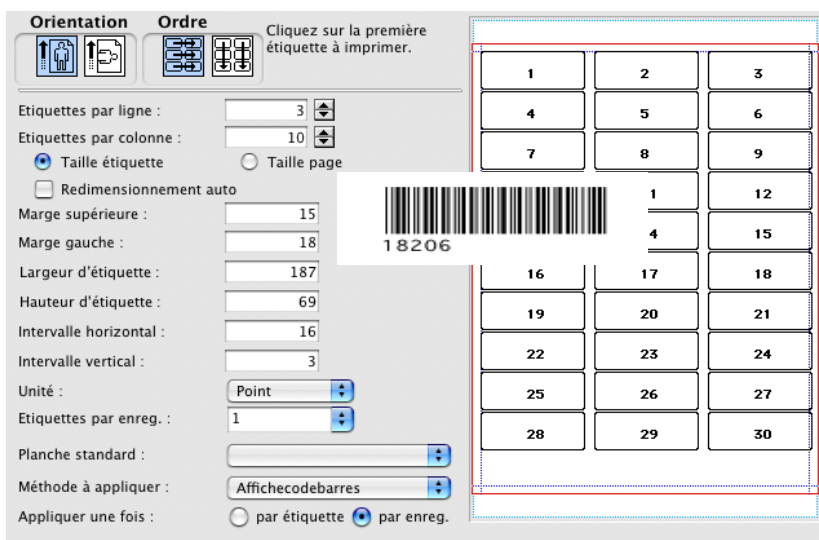
## L'impression au bout des doigts



- Impression rapide en un seul clic
- Impression de rapports programmés
- Modification des rapports déjà programmés
- Création de rapports :
  - Lettre de retard
  - Liste de retard
  - Liste de documents
  - Bordereau de prêts
  - Bordereau de saisie
- Impression de graphes
- Traitement de texte intégré permettant d'effectuer des publipostages
- Publipostage par courriel



## Parlons d'étiquettes

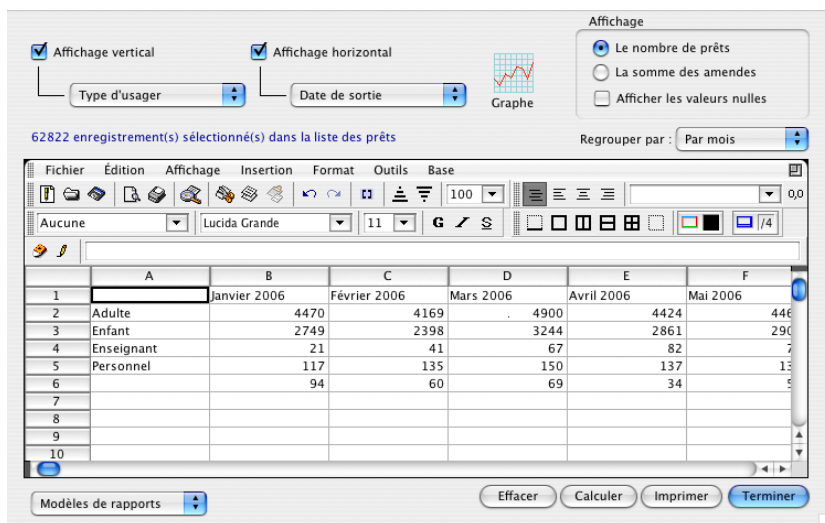


- Impression des cotes
- Impression des codes zébrés
- Étiquettes personnalisées
- Publipostage

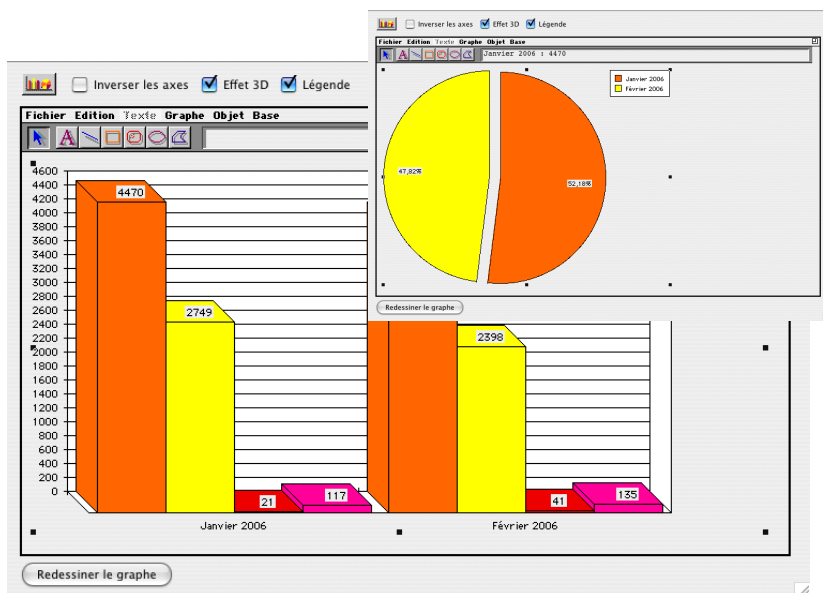
**Biblionet**, pour gérer votre bibliothèque de A à Z

## Un rapport statistique qui parle

- Génération des statistiques en deux dimensions
- Statistiques sur les prêts
- Statistiques sur les abonnés
- Statistiques sur le catalogue
- Affichage utilisant les mêmes formules qu'Excel
- Paramètres complets de l'affichage des résultats



## Une image vaut mille mots



- Production du graphe en fonction de la sélection de données dans la fenêtre de statistiques
- Graphe permettant de gérer plusieurs séries
- Paramètres des axes
- Exportation du graphe vers d'autres logiciels de mise en page
- Plusieurs types de graphes disponibles